

# ARGE Architekten Christoph Karl u. Andreas Bremhorst mit Woschitz Engineering

1060 Wien / 7000 Eisenstadt

1. Preis

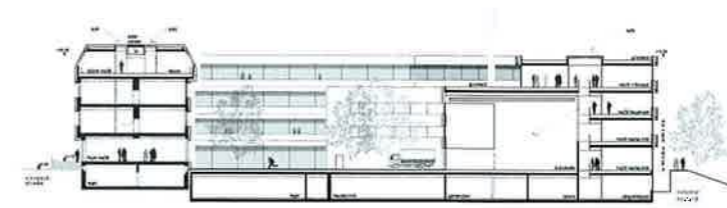
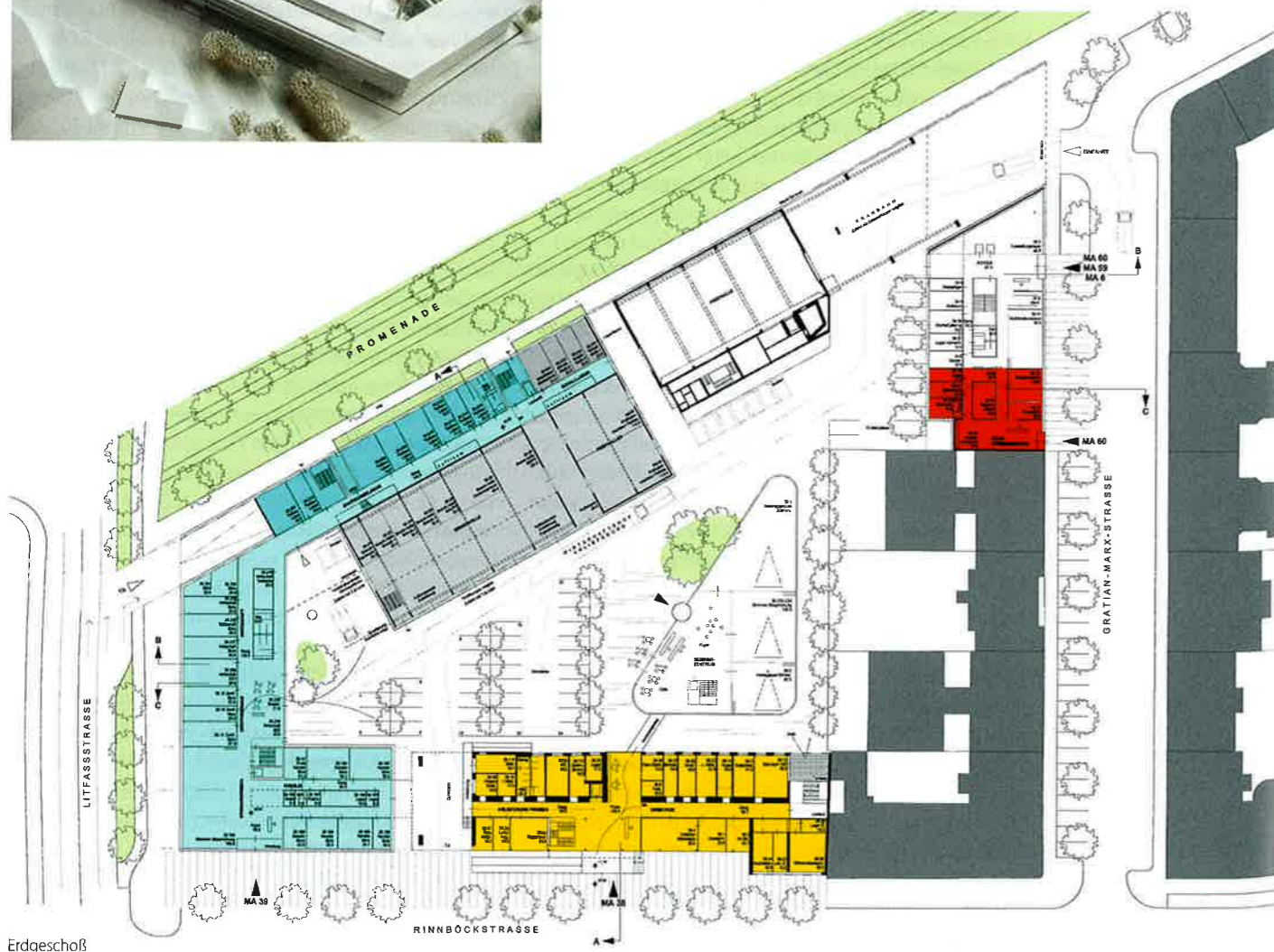
Projekt Nr. 3

Mitarbeit Karl und Bremhorst:  
Felicitas Tschida, Therese Schilling,  
Johann Kettl

Mitarbeit Woschitz:  
Peter Weinzettl



Blick von Norden, Litfassstraße/Promenade



Schnitt A-A MA38+Brandhalle/Labortrakt MA39



Schnitt C-C Innenhof/Ansicht MA38+Seminarzentrum+MA39



Schnitt B-B Labortrakt MA39/Süd-Ansicht Brandhalle



Blick entlang Rinnböckstraße

